

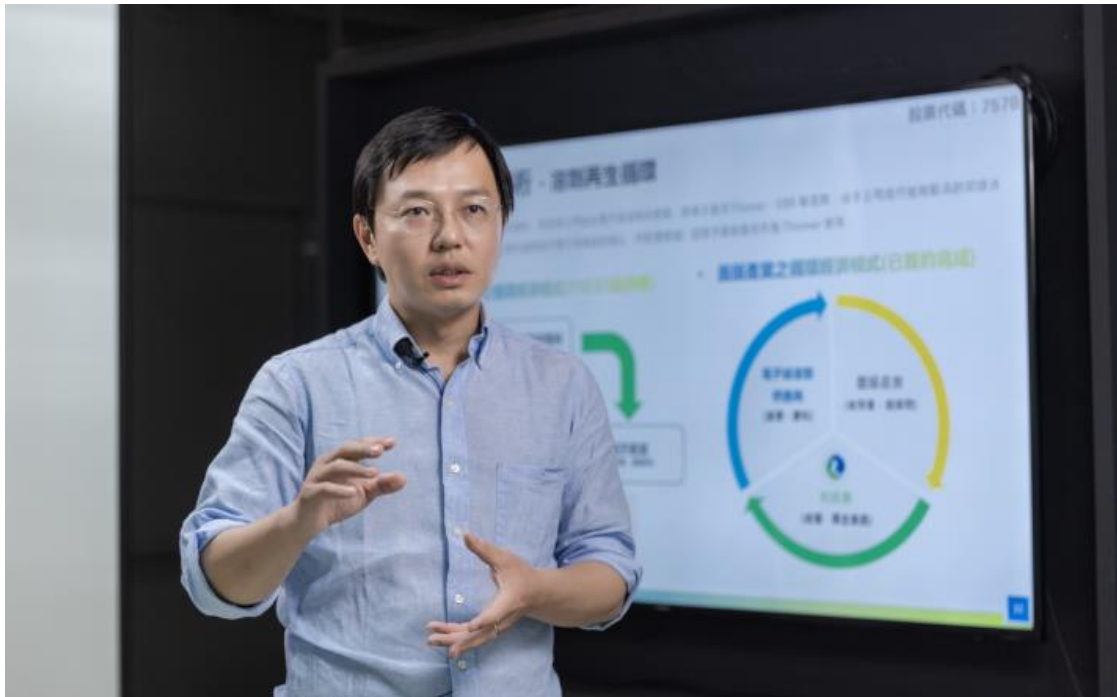
利百景發展雙軸核心營運模式，將廢液價值最大化

財團法人資訊工業策進會 數位生態研究中心 2022-12-12

文章連結：[FIND](#)

【前言】

位在台南柳營的利百景環保科技公司，是國內專業的溶劑廢棄物處理廠。當大部分廢棄物處理廠把燃燒後的廢棄物固化掩埋處理，利百景卻思考著如何更進一步「物盡其用」，把廢棄物的價值利用到極致，同時朝向綠色產業推進，透過政府的協助，加速理想落地的進程，也幫助客戶迎向淨零碳排的大未來。



◆ 利百景董事長鍾政祐透過政府的協助，提升溶劑廢棄物處理流程，迎向綠色產業的未來。

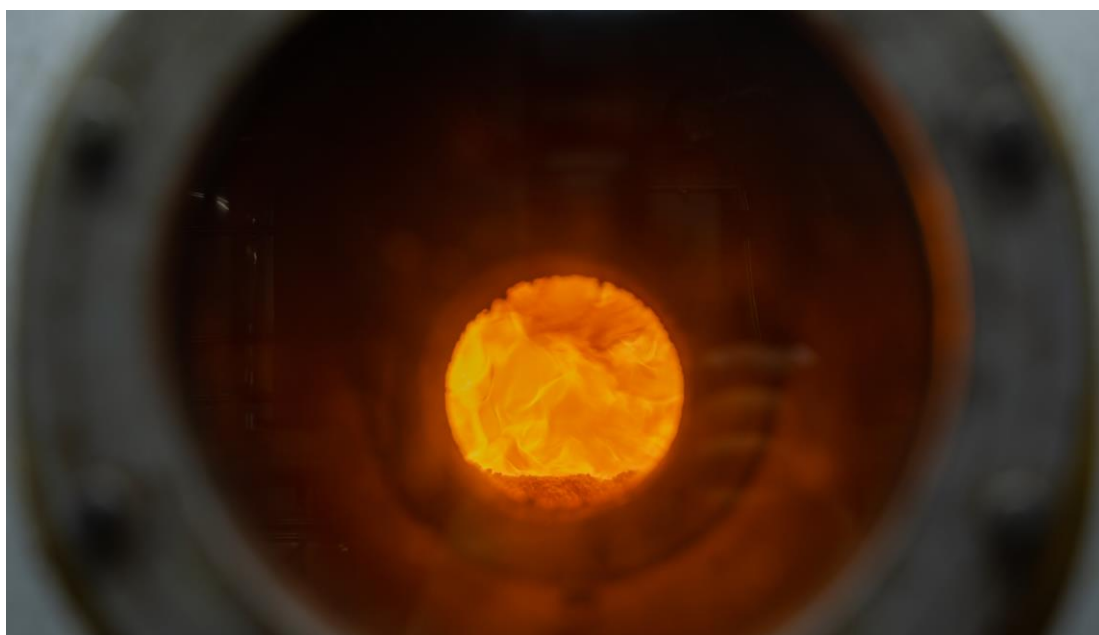
台灣廢棄物處理的多元挑戰

近年來廢棄物處理產業在環保署的推動下，加上台商回流，事業廢棄物增加，廢棄物處理廠愈來愈多，這些廢棄物的處理需要特定的設備，大筆資金的投入，而廢棄物的來源與成分連動台灣的產業變化。

國內處理廠的挑戰在於，廢棄物的來源比國外複雜許多，如廢溶劑來源主要來自晶圓、面板、電子、化工等產業，也造成處理上的複雜度與難度，雖然政府放寬設廠條件，但廢棄物的處理量能趕不上其產出的量。

利百景成立之時，正值科技業往上躍升，科技廢棄物非常棘手、無處可去。事業廢棄物依對人體的毒害性，可區分為一般與有害，例如廢溶劑、廢油、焚化後的灰渣等，在現行環保法規都被公告為有害的事業廢棄物。

董事長鍾政祐表示，公司於 2018 年在台南柳營環保園區設立處理廠，取得甲級廢棄物處理許可證，即決定招募物理、化學、化工、機械、資訊等不同專業的人才，目前擁有各類專業證照的人才高達 90%，「因為我們從產業亟需解決的問題切進廢棄物回收市場，專攻棘手的溶劑廢棄物，並採熱處理與物理處理的雙軸處理模式，需要不同領域的多元人才」，他補充道。



◆ 無再利用價值的廢棄物焚化處理，並透過設備轉為能源，供利百景廠內與鄰廠使用。

台灣少數結合物理製程與熱處理的專業廢液處理廠

國內一般廢棄物處理廠收進廢棄物，能焚燒的就焚燒處理，處理不掉的就固化掩埋；鍾政祐希望提供客戶一個不一樣的廢棄物處理選擇，申請「加速投資行動方案」，增加熱處理產線，轉型成熟處理與物理處理的雙軸營運模式，成為利百景的特色與核心競爭力所在。

首先，利百景收受來自於鄰近南部科技園區及各工業區之化工業、油漆業、塗料、合成樹脂、太陽能工業、半導體業、電子產業、油品業、石化材料、製藥業等產出之廢棄物（廢溶劑），廢棄物進廠後，皆須採樣並經由檢驗課實驗室分析檢驗其成分，進行允收作業並決定處理模式。

有回收價值的廢棄物採物理處理，經廠內蒸餾製程蒸餾後，對中高濃度廢溶劑進行純化回收，轉製成工業用的化學溶劑產品售出；無再利用價值的廢棄物則經由熱處理，在製程中產生的蒸汽，供蒸餾處理及低壓發電設備使用，其餘蒸汽販售予鄰近的工廠使用，降低成本也減少碳排放。



◆ 目前利百景有物理和焚化兩種處理方式，未來將導入更多元的處理方式。圖為廠內的精餾處理設備。

再者，利百景盡可能將科技溶劑廢棄物純化、再利用，此舉能在未來進一步告訴廠商其廢棄物送進來後，經過處理循環再利用，可變成工業的溶劑或轉化為綠色能源等用途。並透過自身的碳盤查，協助客戶執行碳管理及綠色供應鏈管理，提供客戶更完整的廢棄物處理服務。

利百景以追求最佳汙染控制與淨零碳排為目標，開發出雙軸核心的營運模式，將科技溶劑廢棄物盡可能地回收再利用，符合當前循環經濟的潮流，也響應國內減

廢減碳及全球 ESG 趨勢，不僅自身成為化學原材料製造商，更協助客戶持續向淨零碳排的路上前進。



◆隸屬於檢驗課的實驗室，將收進廠的廢棄物先分析檢驗，視廢棄物有無回收價值，採物理處理或焚化處理。

創新流程 扭轉舊印象成綠色產業

利百景循環經濟的理念順利推展，正是得益於政府「加速投資行動方案」的助力，藉此升級設備，產線由 1 條增為 2 條，增加了「熱處理」製程，總產能從 1,080 公噸 / 月，倍增為 2,160 噸 / 月；稼動率從原來的 50% 提升至 75%，廢棄物處理項目從原來 2 種溶劑的處理執照，擴充到丁酮、廢離子交換樹脂、廢樹脂、廢油漆、廢潤滑油、廢油混合物.....等 17 種，含括多樣化、有害的廢棄物。

所導入的創新流程，蒐集精確的數據，將廢棄物處理作業進一步數據化、系統化，不僅可讓客戶能更清楚掌握資源回收後的處理流程，也能精進自己的製程，以提高效率，並作為自身下一階轉型的參考。

鍾政祐也不諱言，「物質不滅」，從事廢棄物處理，難免會有再處理後的空氣、廢棄物產出，但會持續盡力減少排出，例如將渣、灰再資源化，製成產品再利用，如作為鋪設道路的瀝料、建材等。

利百景在空汙設備上費了許多心思，採用先進的空汙設備以及自行研發的操作流程，有效降低空汙排放，目前各種污染物的排放濃度在主管機關標準的 10% 以下，也將逐步提高自身的排放標準，「期許利百景為業界做一個改變的示範，扭轉過去被當嫌惡設施的舊形象，成為綠色綠業」。



◆設備升級，導入創新流程，在中控室可以更精準有效率的察覺並找出製程中的狀況，並蒐集精確的數據，不僅可提供客戶更完整的服務，也能精進自己的製程。

轉戰石化倉儲 可望站上國際儲運舞台

利百景以專業有機溶劑廢棄物處理及循環再利用起家，運用雙軸處理技術成為化學原材料製造商，因關聯到本業原料的來源，如今更朝向倉儲邁進。2021 年，利百景在高雄港投資設立石化倉儲的消息傳開，產官各界樂促其成。

鍾政祐透露此一投資幕後的考量，近年來許多產業的化學品使用量愈來愈大，台灣的化學品製造技術很強，但沒有太多的天然資源，需仰賴進口化學原料，經過加工外銷，在進出口間他發現倉儲的需求，於是與全球設置有 15 個碼頭儲運站

的荷蘭企業史都特 (Stolthaven Terminals B.V.) 攜手，於高雄港興建石化儲運基地。

為推動舊港區石化產業搬遷政策，高雄港務分公司積極配合，預計石化儲運基地在 2023 年下半年開始陸續啟用後，可望帶動國內石化產業的發展，也有望成為國際石化倉儲轉運的樞紐，而轉型為親水、商業及休憩功能的舊港區也將為高雄帶來嶄新的面貌。從廢溶劑雙軸核心處理廠，轉戰石化倉儲業，利百景正走在升級轉型的陽光大道上。

參考來源：

文章內容係由利百景環保科技股份有限公司受訪提供，採訪時間：
2022/10/05。